



BETRIEBSRATSWAHL 2014

ZF Friedrichshafen AG Werk HMI Diepholz

18. März 2014

Gemeinsam für sichere und faire Arbeit!

Liebe Kolleginnen und Kollegen,

am 18. März 2014 wird bei der ZF, Werk HMI in Diepholz ein neuer Betriebsrat gewählt. Eine wichtige Abstimmung. Denn Ihr entscheidet mit Euren Stimmen darüber, wer in den kommenden vier Jahren Eure Interessen im Unternehmen vertritt.

Alle Kandidatinnen und Kandidaten bewerben sich auf einer gemeinsamen Liste. So kann die Wahl- wie bei den vergangenen Wahlen auch - als Persönlichkeitswahl stattfinden. Jede/r Wähler/in kann sich "seine" 11 Betriebsratsmitglieder selber herausuchen.

Die Kandidatinnen und Kandidaten kommen aus verschiedenen Bereichen des Standortes. Sie repräsentieren alle Beschäftigtengruppen. Ein verlässlicher Mix aus Erfahrung und Erneuerung.

Sie werden auch weiterhin als starker Partner für die Interessen der Beschäftigten eintreten. Die Zukunft des Standortes mit sicherer und fairer Arbeit steht dabei ganz vorne an.

Eine hohe Wahlbeteiligung hilft einen starken Betriebsrat zu bilden.

**Mischt Euch ein!
Geht zur Wahl!**



**Wahltermin:
18. März**

WANN UND WO WIRD GEWÄHLT?

Die Betriebsratswahl ist am 18. März 2014.

- 5.00 - 5.30 Uhr - für die Nachtschicht.
- 10.00 - 15.00 Uhr.

Im Aufenthaltsraum (neue Halle).

BRIEFWAHL?

Jede Stimme zählt. Wer weiß, dass er/sie am Wahltag nicht anwesend ist, kann die Briefwahlunterlagen beim Wahlvorstand (Cumali Bozkurt, Herbert Thörner, Sabine Drescher oder im Betriebsratsbüro) anfordern.

Wichtig: Die ausgefüllten Wahlunterlagen müssen spätestens zum Beginn der Wahl, am 18. März 2014, um 5.00 Uhr beim Wahlvorstand eingegangen sein.

WIE WIRD GEWÄHLT?

Der künftige Betriebsrat besteht aus 11 Mitgliedern.

Es wird als Persönlichkeitswahl gewählt. Alle Bewerber/innen sind auf dem Wahlzettel aufgeführt (Reihenfolge wie in diesem Flyer). Es dürfen dabei nicht mehr Bewerber/innen ausgewählt werden, als Betriebsratsmitglieder zu wählen sind. Es dürfen also maximal 11 Stimmen vergeben werden.

WER DARF WÄHLEN?

Wahlberechtigt sind alle Arbeitnehmerinnen und Arbeitnehmer, die im Wählerverzeichnis aufgeführt sind. Sie müssen am Wahltag das 18. Lebensjahr vollendet haben.



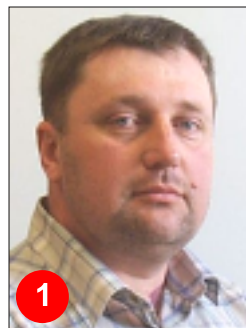
BETRIEBSRATSWAHL 2014

ZF Friedrichshafen AG - Werk HMI Diepholz

18. März 2014

Die Zukunft aktiv mitgestalten!
Gemeinsam für faire und sichere Arbeit!
Für Vereinbarkeit von Arbeit und Leben!

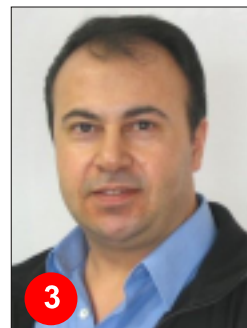
Unsere Kandidatinnen und Kandidaten:



1
Eduard Haab
Betriebsrat



2
Anette Hill
Betriebsrat



3
Rizvan Yardim
Musterbau



4
Lilli Junemann
Logistik / Dispo



5
Rolf Rubbert
Produktion



6
Herbert Thörner
Produktion



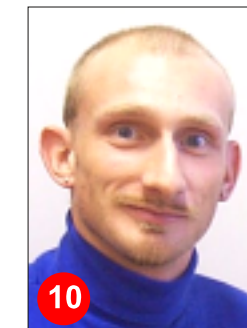
7
Helena Gottfried
Produktion



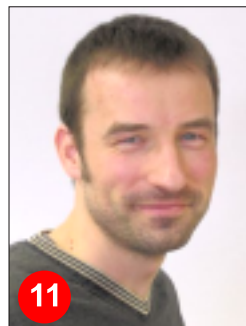
8
Eckehard Krause
Produktion



9
Ingo Klatte
Qualitätssicherung



10
Lars Wilhelm
Produktion



11
Jens Wehrich
Qualitätssicherung



12
Erna Koditek
Produktion



13
Nicole Wilker
Produktion



14
Peter Scholz
Instandhaltung



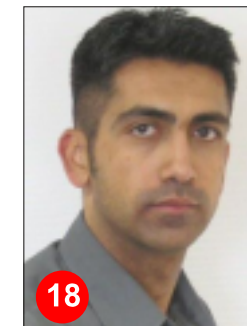
15
Dietmar Nowack
Produktion



16
Olga Guth
Produktion



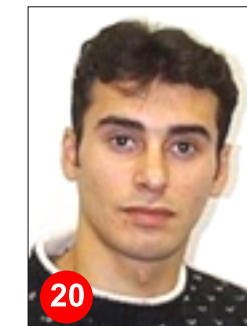
17
Aydin Paporaci
Produktion



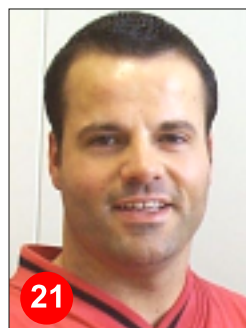
18
Gudret Akköse
Produktion



19
Wolfgang Boden
Entwicklung



20
Hayati Yardim
Produktion



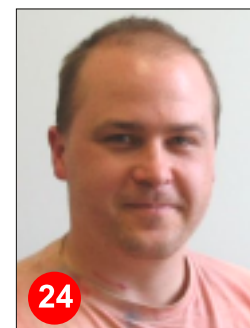
21
Michael Rottinghaus
Produktion



22
Horst Garbe
Produktion



23
Waldemar Baumbach
Produktion



24
Manuel Mosgoll
Produktion



25
Robert Meyer
Produktion



26
Mario Hoffmann
Produktion



Persönlichkeitswahl - es dürfen bis zu 11 Kandidaten/innen angekreuzt werden