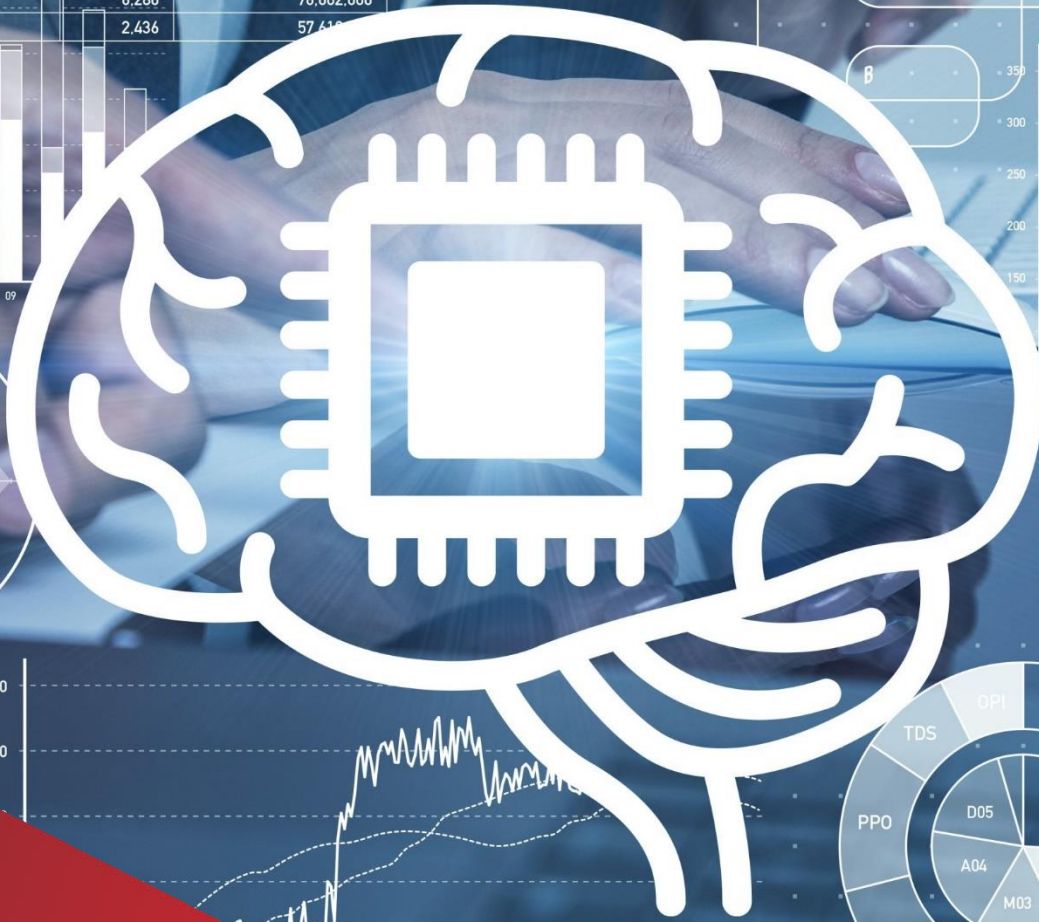


Angestellte@



AIU	1.822	12.349.000
EJK	3.680	238.681.000
HPL	1.062	85.678.000
KEE	485	8.369.000
NAH	8.569	189.301.000
QOP	6.602	102.698.000
TIK	890	24.697.000
WIG	6.280	76.002.000
AHD	2.436	57.618.000



EINLADUNG

Wie Roboter auch im Büroalltag Einzug finden oder was ist ein BOT

Dienstag, 14. Juni 2022

17:00 Uhr—18:30 Uhr (via Zoom)



Noch nicht Mitglied?

← Hier ist es möglich!

IG METALL
Nienburg-Stadthagen

EINLADUNG

Wie Roboter auch im Büroalltag Einzug finden

Roboter halten schon länger Einzug in das Arbeitsleben. Häufig werden sie mit den Robotern in der Produktion assoziiert. Auch im Office ist dieser Trend zu beobachten. Allerdings als „Software-Bots“, und damit nicht so auffällig.

Ob Chatbots, Sprachassistenten oder robotergesteuerte Prozessautomatisierung: Unternehmen versprechen sich in der Regel eine erhöhte Produktivität bei Verringerung der Fehlerquote. Bei der Einführung sind viele Dinge zu beachten, um Chancen zu nutzen und Risiken zu minimieren.

Vor diesem Hintergrund wollen wir in dieser Veranstaltung zeigen, welche Chancen und Risiken die **Robotergesteuerte Prozessautomatisierung (RPA)** bietet und was genau ein Bot ist.

Als Gastreferent wird Adrian Hermes von der IG Metall-Vorstandsverwaltung, der dieses Thema schon länger begleitet, beim Zoom-Meeting zugeschaltet sein.

Moderiert wird diese Online-Veranstaltung von Sabine Glawe, Gewerkschaftssekretärin der IG Metall Alfeld-Hameln-Hildesheim. Die **Veranstaltung ist kostenlos** und richtet sich an interessierte Betriebsräte, Vertrauensleute, Schwerbehindertenvertretungen, Jugend- und Auszubildendenvertretungen sowie generell an alle Interessierte.

Adrian Hermes

arbeitet in der
Vorstandsverwaltung
der IG Metall im
Funktionsbereich
„Zielgruppenarbeit
und Gleichstellung,
Ressort Angestellte,
IT und Engineering“



Die ANMELDUNG

erfolgt bitte mit Vor- und Nachnamen, Betrieb und E-Mail-Adresse

bis zum 31.05.2022

bei alena.tumanov-balysev@igmetall.de

Danach erfolgt die Zusendung des Zoom-Links.

AIU	1.522	12.349.000
EJK	3.480	238.681.000
HPL	1.632	65.678.000
KEE	425	9.349.000
NAM	8.556	189.201.000
DOP	6.602	102.698.000
TIK	890	24.697.000
WIG	6.280	76.002.000
AHD	2.436	57.111.000

V.i.S.d.P.:

Friedrich Hartmann

1. Bevollmächtigter

IG Metall Nienburg-Stadthagen

Mühlenstr. 14, 31582 Nienburg

Kontakt: nienburg-stadthagen@igmetall.de

Homepage: www.igmetall-nienburg-stadthagen.de